

Klinická symptomatologie, diagnostika a screening nádorů hrdla, těla děložního a ovárií

Eva Koláriková

Klinika komplexní onkologické péče

Masarykův onkologický ústav

Žlutý kopec 7, Brno

Klinická symptomatologie karcinomu ovária

- „Tichý zabiják”
- Pánevní / abdominální bolest
- Nárůst objemu břicha a nadýmání
- Obtíže s přijímáním potravy
- Pocit plnosti
- Poruchy menstruačního cyklu
- Výpotky

Klinická symptomatologie karcinomu endometria

- Časná symptomatologie
- Nepravidelné / postmenopauzální krvácení
- Výtok
- Bolesti
- Hematometra

Klinická symptomatologie karcinomu děložního čípku

- Časná stádia bezpříznaková
- Krvácení / výtok
- Prorůstání do okolních orgánů
- Otoky

Diagnostika ovariálního karcinomu

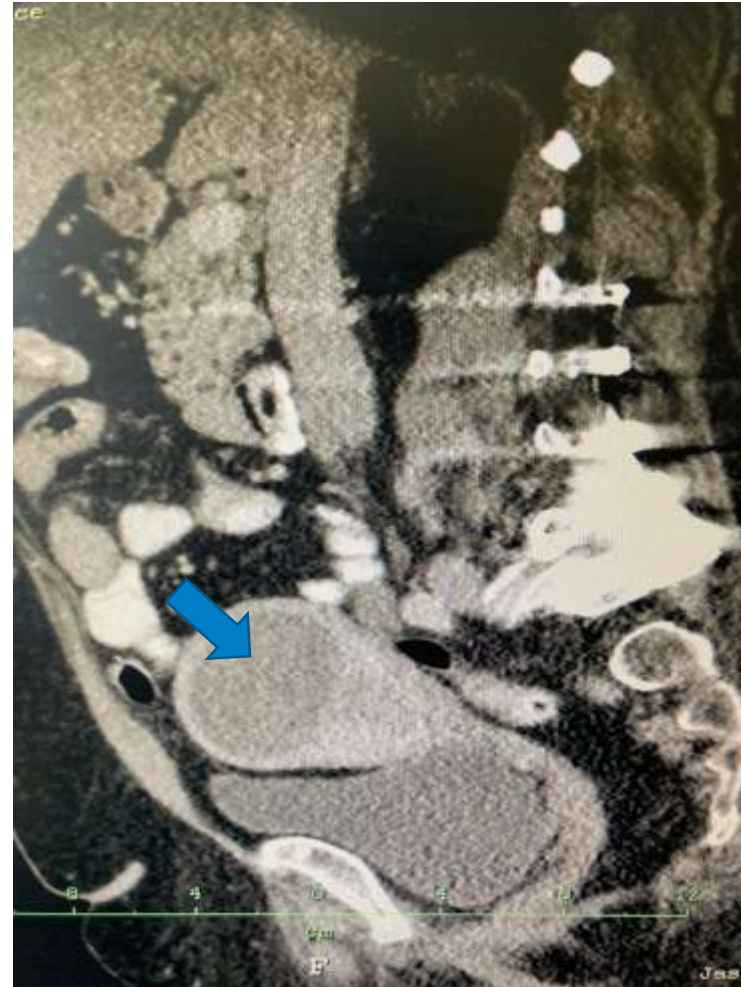
- Fyzikální vyšetření + gynekologické vyšetření
- TM
- UZ vyšetření
- MR, CT, PET/CT



Bilaterální karcinom ovárií

Diagnostika endometriálního karcinomu

- Fyzikální + gynekologické vyšetření
- UZ vyšetření
- Separovaná abraze / hysteroskopie
- TM
- RTG plic
- CT břicha a pánve
- Cystoskopie, rektoskopie, kolonoskopie



Karcinom endometria

Diagnostika karcinomu děložního čípku

- Prebioptické metody: cytologie, HPV test, kolposkopie
- Bioptické metody: minibiopsie, cílená excize, kyretáž, konizace
- Somatické a gynekologické vyšetření
- Expertní UZ/MRI
- RTG S+P, UZ břicha
- Cystoskopie, rektoskopie
- CT
- TM
- PET/CT scan

Screening

- Nástroj sekundární prevence
- Cíl nalezení prekanceróz, časného stádia karcinomů
- Snížení morbidity a mortality

Screening karcinomu ovária

- Nejvyšší mortalita
- U většiny nádorů nelze detekovat prekurzory
- Neexistuje efektivní screening v populaci
- Expertní ultrazvukové vyšetření
- Screening specifických rizikových skupin (BRCA1, BRCA2)

Screening karcinomu endometria

- Výskyt s maximem v 65 – 69 letech
- 75% zachyceny v časném stádiu
- Vyšetření endometria transvaginálním ultrazvukem nespĺňuje kritéria screeningu

Screening karcinomu endometria

Dispenzarizace postmenopauzálních žen léčených adjuvantně tamoxifenem:

- 2,5x vyšší riziko karcinomu endometria
- UZ před zahájením, kontrola za 6 měsíců

Screening u žen s Lynchovým syndromem:

- Riziko 30% - 70%
- Transvaginální UZ + Ca125 ročně od 20 let, od 30 let á 6 měsíců

Screening karcinomu děložního hrdla

Celonárodní screeningový program

Cytologický stěr

- Senzitivita 50% - 70%
- Nízká inter a intralaboratorní reprodukovatelnost
- Nízká detekce žlázových lézí

Screening karcinomu děložního hrdla

HPV test

- 13-14 high risk HPV genotypů
- Senzitivita 95% (ale méně specifický)
- DNA/RNA test
- Neodhalí všechny karcinomy cervixu

Doporučení pro implementaci HPV DNA testu do screening

1. Indikace HPV testu

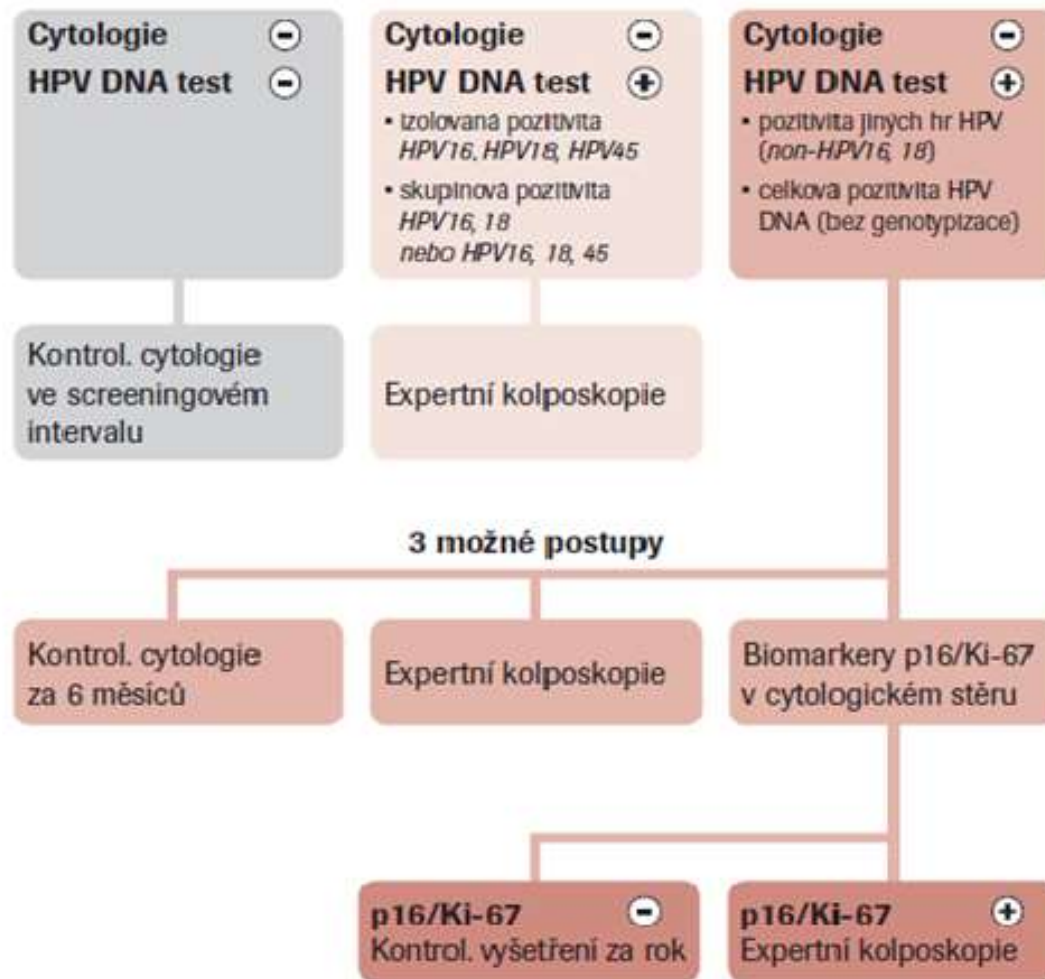
- Třídění onkologického rizika při mírných cytologických abnormitách a test po chirurgickém ošetření cervikální léze
- **Nově povinná součást screeningové kontroly spolu s cytologií ve věku 35 a v 45 letech**

2. Management

⊖ Negativní výsledek

⊕ Pozitivní výsledek

Možné nálezy při negativní cytologii



Imunocytochemie p16/Ki-67

- Vyšetření dvou biomarkerů
- Nejpřesnější diagnostický test pro detekci HSIL/AIS
- Ve studii (s použitím ve screeningu) snížení incidence cervikálního karcinomu o 36% a mortality o 40%

Děkuji za pozornost



Zdroje

Bendová, M. AND Kučera, E. Léčba pacientek s karcinomem prsu tamoxifenem a jeho vliv na endometrium z pohledu gynekologa. *Onkologie*, 2014, vol. 8, iss. 5, p. 222-227.

Doporučení pro implementaci HPV DNA testu do screeningu karcinomu děložního hrdla v České republice, Česká gynekologická a porodnická společnost (ČGPS) České lékařské společnosti Jana Evangelisty Purkyně (ČLS JEP), Sbírnka doporučených postupů č. 2/2021

Fischerová, D. AND Zikán, M. Racionální předoperační diagnostika benigních a maligních ovariálních nádorů – zobrazovací metody, nádorové marker. *Česká gynekologie*, 2014, vol. 4, p. 272-287.

Frühauf, F. AND Sláma, J. Význam screeningu v onkogynekologii. *Česká gynekologie*, 2014, vol. 6, p. 491-498.

Chovanec, J. AND Náležinská, M. Přehled diagnostiky a léčby karcinomu děložního hrdla. *Solen*, 2014, vol. 8, p. 269-274.

Plevová, P. AND Novotný J. Dispenzarizace dědičných nádorových syndromů. Hereditární nepolypózní kolorektální karcinom (HNPCC, Lynchův syndrom). *Klinická onkologie*, 2009, suppl.22, p.12-15.

Plevová, P. AND Novotný J. Dispenzarizace dědičných nádorových syndromů. Syndrom hereditárního karcinomu prsu a ovarií *Klinická onkologie*, 2009, suppl.22, p.8-11

Sehnal, B. AND Sláma, J. Jak dále ve screeningu karcinomu děložního hrdla? *Česká gynekologie*, 2020, vol. 4, p. 236-243.