

Epidemiologie, etiologie a rizikové faktory nádorů jater a pankreatu

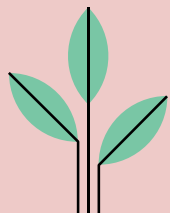
Diana Černáková



Analyzovaná data: N(inc)=31767, N(mor)=27044

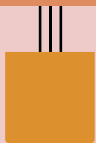


Incidence a mortalita
ZN jater
a intrahepat. žluč. cest



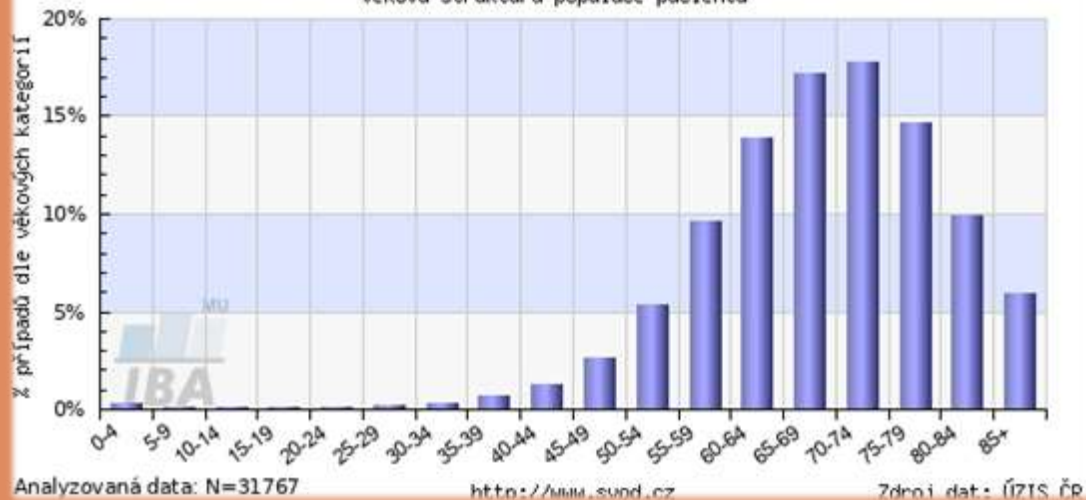
Hepatocelulární karcinom

- pokles výskytu v ČR z důvodu očkování proti HBV
- celosvětově vzrůstá incidence – 6. místo celosvětově (nejvyšší výskyt v Mongolsku)
- 5 leté přežití bez rozlišení stadií je 11%



C22 - ZN jater a intrahepatálních... - Incidence

věková struktura populace pacientů



častěji u mužů

nejčastěji mezi 65-79 rokem

HBV, HCV

až 90% případů HCC

játerní selhání, cirhóza jater

NASH

pacienti s metabol. sy

Aflatoxin

v subsaharské Africe

Alkohol

Abúzus vedoucí k cirhóze jater

více než 80g/den, 10 let navýšení
incidence HCC 5x

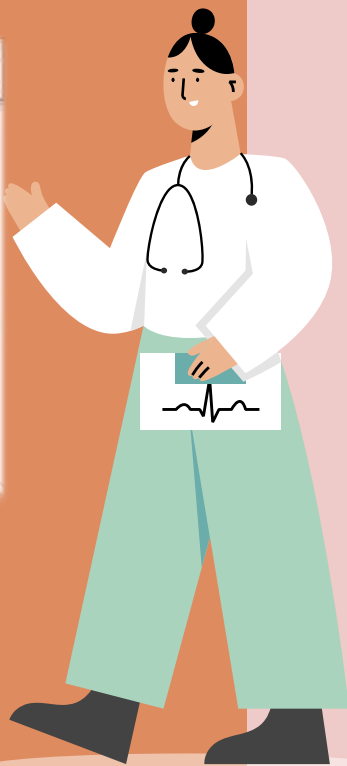
HAK

Rizikové faktory hepatocelulárního
karcinomu

Metabolické onemocnění

hemochromatóza, tyrosinemie





Incidence a mortalita
ZN žlučníku
a žlučových cest

1

Maximum je po 70. roce
života.

2

Více u žen (2-2,5x)

3

Medián přežití je kolem
6 měsíců

Chronická zánětlivá
onemocnění

Cholecystolitiáza
porcelánový žlučník

Ulcerózní kolitida
Crohnova choroba
Sklerotizující cholangitída
Parazitární onemocnění

Žlučnickové polypy větší
než 1 cm

Vrozené anomálie
žlučových cest

Expozice
metylenchloridu a
monomeru
vinylchloridu

Rizikové faktory
Ca žlučníku



Incidence a mortalita ZN slinivky břišní

5leté přežití se pohybuje mezi 6-9 %

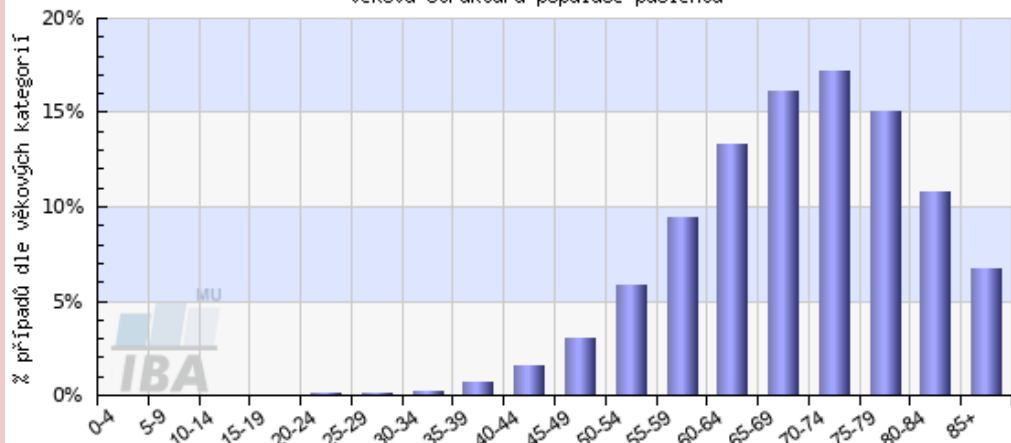


Nejčastěji 65-79 let (50 % případů).

Muži stejně často jako ženy.

C25 - ZN slinivky břišní - Incidence

věková struktura populace pacientů



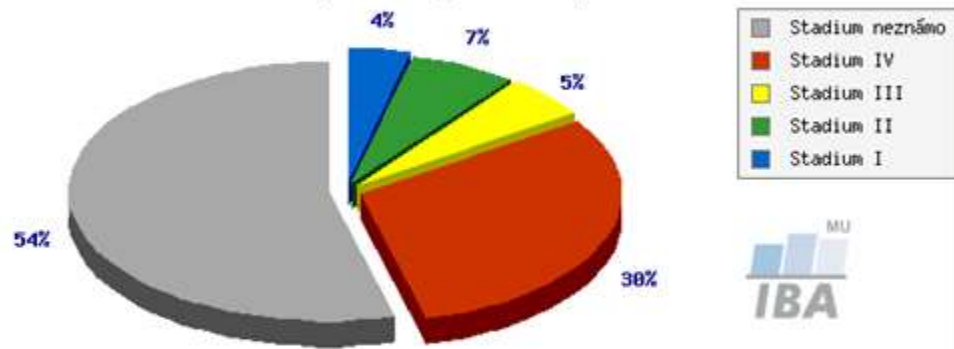
Analyzovaná data: N=68201

<http://www.svod.cz>

Zdroj dat: ÚZIS ČR

C25 - ZN slinivky břišní

zastoupení klinických stadií v procentech



Analyzovaná data: N=68201

Zdroj dat: ÚZIS ČR

<http://www.suod.cz>



C25 - ZN slinivky břišní - Incidence

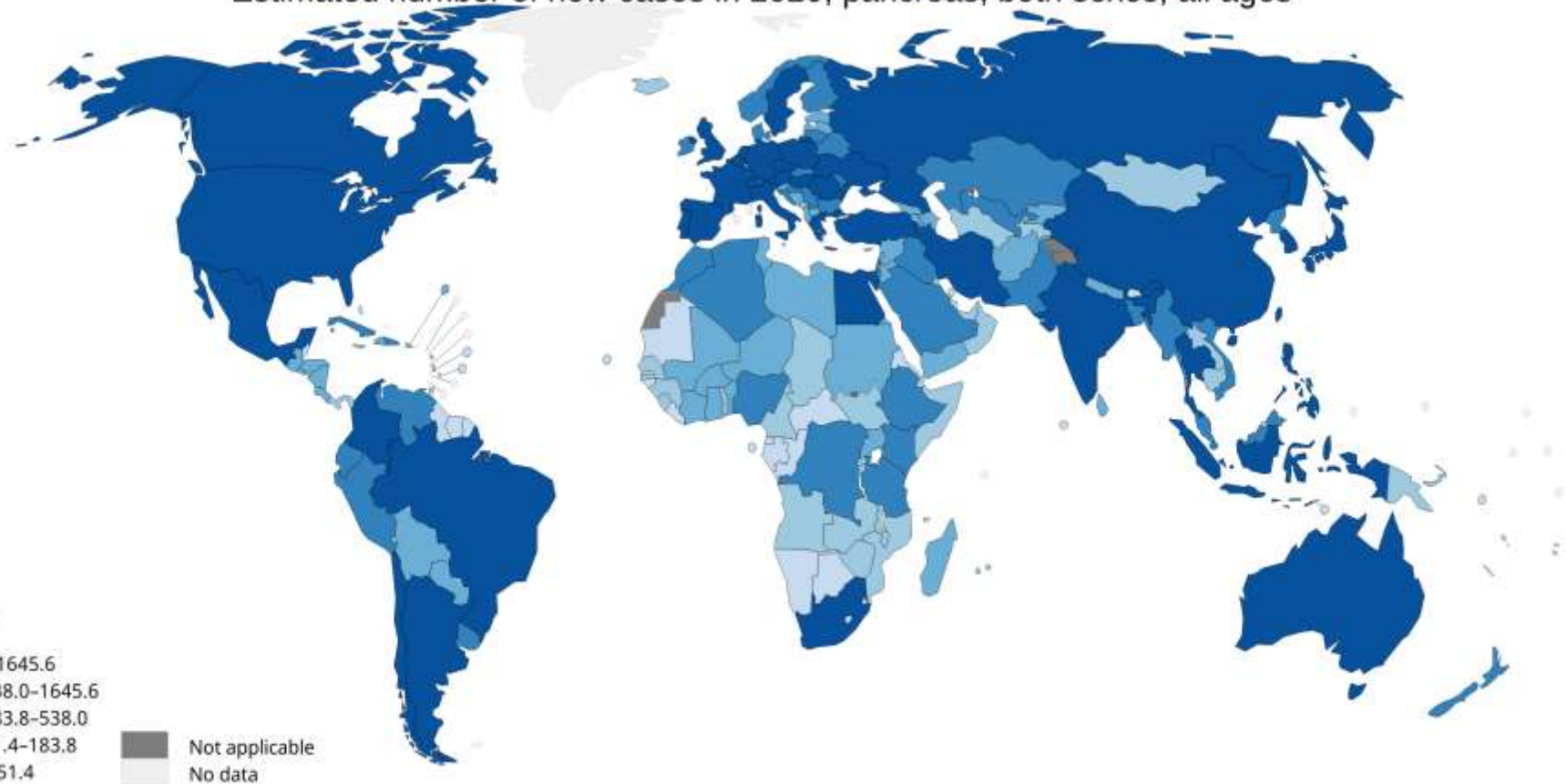
regionální přehled dle přepočtu na světový standard (ASR-W) za období 1977-2018



Zdroj dat: ÚZIS ČR
<http://www.svod.cz>



Estimated number of new cases in 2020, pancreas, both sexes, all ages







All rights reserved. The designations employed and the presentation of the material in this publication do not imply the expression of any opinion whatsoever on the part of the World Health Organization / International Agency for Research on Cancer concerning the legal status of any country, territory, city or area or of its authorities, or concerning the delimitation of its frontiers or boundaries. Dotted and dashed lines on maps represent approximate borderlines for which there may not yet be full agreement.

Data source: GLOBOCAN 2020
Graph production: IARC
(<http://gco.iarc.fr/today>)
World Health Organization






3

V současné době představuje třetí nejčastější příčinu úmrtí na zhoubné nádorové onemocnění ve vyspělých zemích!

Vysoké a střední riziko

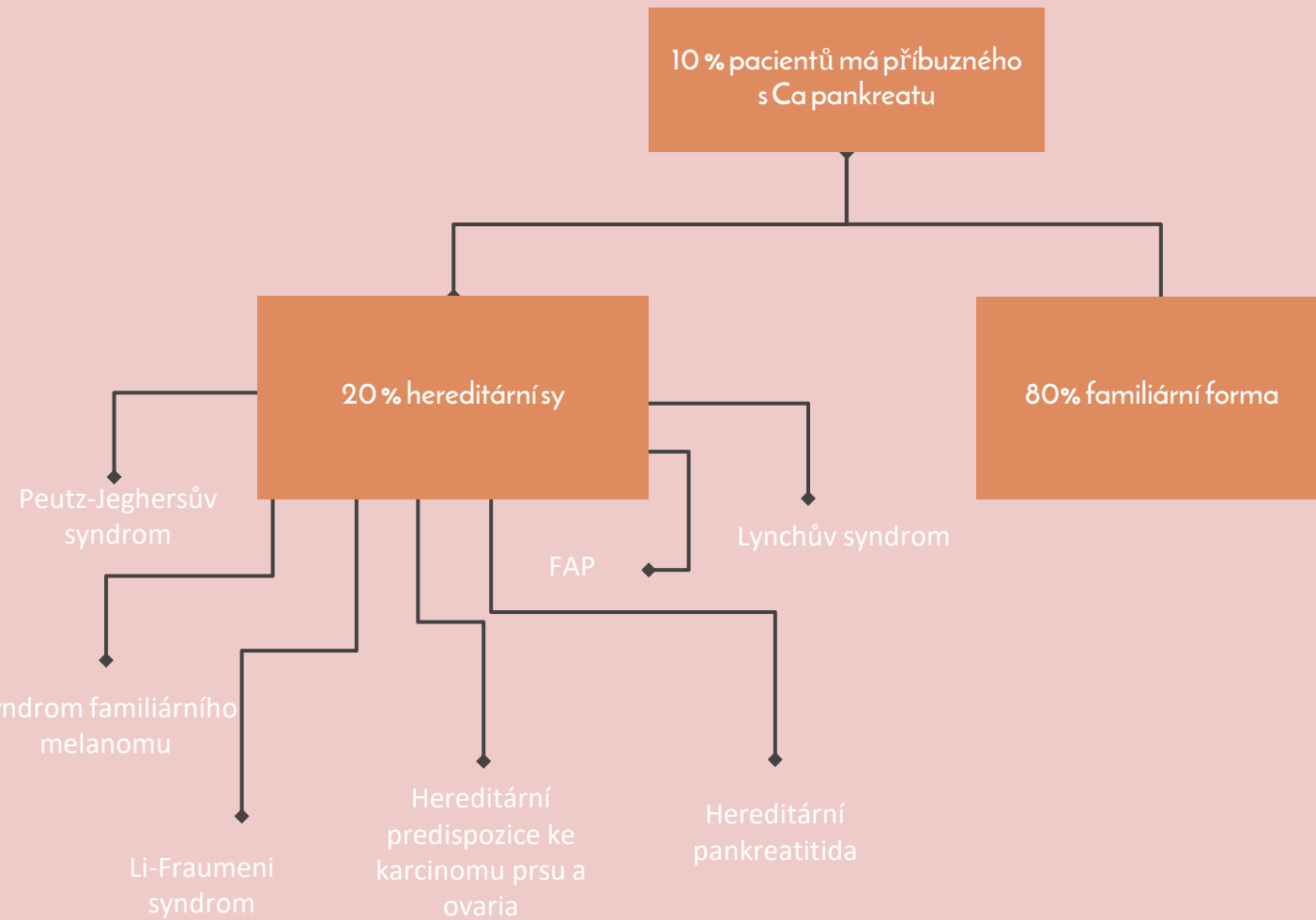
-  chronická pankreatitida a idiopatická trombóza
-  kouření
-  diabetes
-  genetika

Nízké riziko

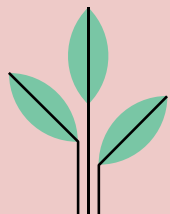
-  obezita
-  vyšší spotřeba červeného masa a/nebo cukrů
-  HBV, HCV, H. pylori
-  po gastrektomii, po CHCE
-  KS jiná než 0, alkoholici

Etiologie a rizikové faktory karcinomu pankreatu





Dědičnost



Ochranné faktory

Mírný ochranný faktor má :

- vyšší konzumace ovoce, zeleniny, kyseliny listové
- fyzická aktivita
- dlouhodobé podávání metforminu



NOVOTNÝ, Jan, Pavel VÍTEK a Zdeněk KLEIBL. Onkologie v klinické praxi: standardní přístupy v diagnostice a léčbě vybraných zhoubných nádorů. 3., přepracované a doplněné vydání. Praha: Mladá fronta, 2019. Aeskulap. ISBN 978-80-204-5103-3.

SVOD. SVOD [online]. Dostupné z: <https://www.svod.cz/>

ŠLAMPA, Pavel. Radiační onkologie: pro postgraduální přípravu i každodenní praxi. Praha: Maxdorf, [2021]. Jessenius. ISBN 978-80-7345-674-0.

Global Cancer Observatory . Global Cancer Observatory [online]. Dostupné z: <https://gco.iarc.fr/>

Diagnosticko-léčebné protokoly Masarykův onkologický ústav Brno. Rakovinu léčíme od roku 1935. Jsme MOÚ a jsme tu pro Vás. Masarykův onkologický ústav Brno [online]. Dostupné z: <https://www.mou.cz/diagnosticko-lecebne-protokoly/t1462>

KYSELA, Petr, Zdeněk KALA, Martin ZATLOUKAL, Martina RAUDENSKÁ a Dagmar BRANČÍKOVÁ. Hepatocellular carcinoma – prognostic criteria of individualized treatment. *Klinická onkologie* [online]. 2022, 35(2) [cit. 2022-06-24]. ISSN 0862495X. Dostupné z: [doi:10.48095/ccko2022100](https://doi.org/10.48095/ccko2022100)

Děkuji

diana.cernakova@mou.cz

